



Pułapka na owady TAON-X

 **CanAgri**
Wyhoduj większy zysk

Pułapka na owady TAON-X

Pułapka przeznaczona jest na wychwytywanie samic muchy końskiej, gzów bydlęcych oraz pozostałych much bąkowatych.

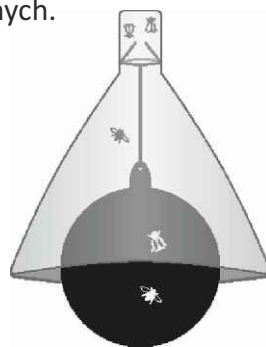
Samice muchy końskiej poszukując ofiary, wychwytyują różnice w kontraście otoczenia (kształty), różnice w temperaturze oraz zapach. Parametry te w sposób maksymalny wykorzystano w pułapce. Czarna gumowa kula imitująca kształtem i rozmiarem koński zad ma odpowiednio dobrany odcień czerni, co powoduje, że kula nagrzewa się w promieniach słońca do temperatury zbliżonej do temperatury ciała zwierzęcia. Muchy błędnie rozpoznają w kuli zwierzę i lecą w jej kierunku. Po nieudanej próbie ułtucia czarnej kuli próbują odlecieć. Muchy końskie są owadami odlatującymi ku górze, wyłącznie w kierunku pionowym do podłoża. Pułapka jest tak zaprojektowana, by wykorzystać tę specyfikę lotu owadów. Nad kulą rozpostarty jest specjalny kołnierz, zwężający się lekko ku górze, a w obrębie jego zakończenia znajduje się plastikowy pojemnik. Odlatujące owady dostają się spod kołnierza do pojemnika przez lejkowate zakończenie. Z pojemnika owady nie są w stanie się wydostać. Pojemnik wypełniony jest wodą i winien być cyklicznie opróżniany.



Prawidłowo użytkowana pułapka na owady TAON-X będzie pełnić swoją funkcję przez kilka sezonów!

Pułapka na owady TAON-X

- Pułapka eliminuje do 95% owadów w bezpośrednim otoczeniu, a jej maksymalny zasięg działania wynosi ok. 10 000 m² - koło o promieniu 57 m od pułapki.
- Całkowicie nietoksyczna i przyjazna dla środowiska.
- Łatwa do ustawienia i wyjątkowo wytrzymała.
- Możliwość uniwersalnego stosowania wszędzie tam, gdzie owady stanowią poważny problem: wybiegi dla koni, obory, szkoly jazdy konnej, pola golfowe, ogrody i parki, parki rozrywki, wzdłuż brzegów jezior i rzek oraz innych obiektów hotelowych i rekreacyjnych.
- Dane techniczne:
 - Wysokość nad poziomem podłoża: 2,2 m.
 - Średnica parasola: 1,20 m.
 - Masa: 20 kg.



12-0189



Wskazówka: napełnić pojemnik wyłapujący wodę.

Charakterystyka zwalczanych szkodników

Muchy końskie, gzy bydlęce oraz pozostałe bąkowate są owadami żywiącymi się krwią i mogą być bardzo dokuczliwe dla ludzi oraz wręcz niebezpieczne dla bydła i koni.

Dorosłe osobniki mają 2-3 cm długości, a podczas jednego posiłku wypijają około 1 ml krwi.

! *Owady te powinny być zwalczane systematycznie w okresie ich występowania, tj. od maja do września, co pozwala na bieżące odławianie samic i zapobieganie rozmnażaniu się kolejnego pokolenia.*



Źródła: wikipedia/entomart, hodowle.eu

W przypadku hodowli bydła liczne ukąszenia owadów mogą prowadzić do zmniejszenia wydajności produkcji mleka oraz przyrostów masy mięsnej. Owady mogą być dla zwierząt na tyle uciążliwe, że uniemożliwiają im normalne korzystanie z pastwisk. Zwierzęta na skutek ataków ze strony owadów stają się pobudzone i zbijają się w grupy. Starając się uniknąć ukąszeń, potrafią nawzajem się poranić. Dla ludzi i zwierząt niebezpieczne są samice owadów, ukąszenia mogą być bardzo bolesne i wywołać reakcje alergiczne objawiające się pokrzywką i dusznościami w związku z przedostawaniem się do krwi śliny owadów.

